



Boletín Técnico Semanal

CLAVES DE LA SEMANA - 06-09-17

COMENTARIO SEMANAL

La "Call Brexit" pierde Momentum

Primeros detalles negativos en los índices y principales valores europeos, que pierden en su mayor parte las directrices alcistas desde los mínimos marcados en junio de 2016 (Brexit). Los síntomas de debilidad dan comienzo en proximidades de niveles de resistencia claves en el medio plazo, lo que reforzará la importancia de las mismas ante futuros rebotes.

La pérdida de fuelle se produce con unos índices americanos impertérritos, aún en máximos históricos, lo que plantea el interrogante de qué pasaría en Europa ante un pequeño achaque de aquellos.

Los movimientos alcistas del Eurodólar y del Oro han mostrado poderío, alejándose de simples movimientos técnicos, lo que invita a pensar en que las correcciones de estos activos pueden ofrecer buenas oportunidades de entrada en el medio plazo y por ende de vender bolsa en futuras fortalezas.

Los mercados miran ahora a los bancos centrales, siendo el BCE el próximo en mover ficha. Será interesante analizar su discurso con respecto al "tapering" tras los últimos movimientos en las divisas.

Fut Ibex 35



Recomendación:
VENDER REBOTES M/P

Comentario:
Pierde la tendencia alcista desde los mínimos Brexit, favoreciendo un escenario correctivo en el medio plazo desde el área 11200-11500 puntos. Los rebotes tienen en el corto plazo resistencias en 10755 y 11200 puntos

Fut Eurostoxx 50



Recomendación:
VENDER REBOTES M/P

Comentario:
Pierde la tendencia alcista desde los mínimos Brexit, favoreciendo un escenario correctivo en el medio plazo desde el área 3650-3850 puntos. Los rebotes tienen en el corto plazo resistencias en 3540 y 3650 puntos

Fut S&P 500



Recomendación:
MANTENER encima 2405

Comentario:
La tendencia alcista se mantiene intacta, en el corto plazo presenta un soporte clave en 2405 puntos, debajo de los cuales buscaríamos 2320 puntos.

Fut Nasdaq 100



Recomendación:
MANTENER encima 5560

Comentario:
A muy corto plazo se aprecia un rango lateral con soporte en 5750 y resistencia en 6000 puntos. La directriz de tendencia alcista en el medio plazo transcurre alejada en 5200 puntos.

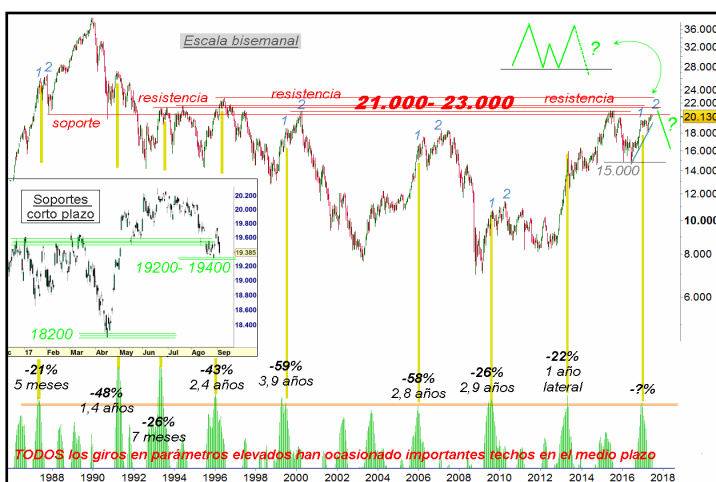
Fut DAX



Recomendación:
VENDER REBOTES M/P

Comentario:
Pierde la directriz alcista que traía desde los mínimos Brexit abriendo un escenario correctivo desde los máximos anuales en 13000 puntos. A corto plazo presenta resistencia clave en 12350 puntos

Fut Nikkei



Recomendación:
VENDER MEDIO PLAZO

Comentario:
Los parámetros técnicos que se producen en escalas lentas sugiere un medio plazo problemático. Esto ocurre en una franja de resistencia histórica muy importante entre 21000 y 23000 puntos

Fut Crude Oil



Recomendación:

COMPRAR

Comentario:

A corto plazo se ve impelido por el paso de la directriz bajista desde los máximos de enero, actuando como nivel clave en 50,5 dólares, encima de los cuales libera su paso hacia 55 dólares.

Fut Eur&Dol



Recomendación:

**COMPRAR
CORRECCIONES**

Comentario:

Tras romper un rango lateral de dos años la zona de anterior resistencia entre 1,14 y 1,16 pasa a convertirse en soporte en su camino de ascenso.

Fut Bund



Recomendación:

MANTENER encima 159

Comentario:

Desde hace un año se mantiene en un rango lateral, cuyo soporte en 159 coincide con el paso de la directriz alcista de largo plazo. Resistencia en el corto plazo en 166,5

ACCIONA



Recomendación:
MANTENER encima 69

Comentario:
El paso de la directriz alcista desde 2012 transcurre actualmente en niveles de 69-70 euros, que a su vez constituyen la antigua resistencia rota hace unas semanas. El punto expuesto es clave de cara al medio plazo

ACERINOX



Recomendación:
VENDER REBOTES M/P

Comentario:
En el medio plazo presenta una zona de resistencia compleja entre 14 y 15 euros y las previsiones de crecimiento de beneficios sufren una inflexión en los próximos trimestres.

ACS



Recomendación:
MANTENER encima 30,7

Comentario:
Tras superar la zona de máximos de 2015-2016 en 30-32 euros, convierte ese nivel en su principal soporte en el medio plazo, que a su vez se potencia por constituir el paso de la directriz alcista desde los mínimos del año pasado.

AENA



Recomendación:

MANTENER encima 152

Comentario:

Importante corrección dejando resistencia en 185 euros. A corto plazo trata de elaborar un suelo en niveles de 160 euros, y algo más abajo, en 152 euros, encuentra el paso de la directriz alcista desde su salida a bolsa

AMADEUS



Recomendación:

MANTENER

Comentario:

El nivel clave de soporte se sitúa en el paso de la directriz alcista desde el año pasado en 48,3 euros. Las previsiones de crecimiento de beneficios son descendentes hacia 2018 y 2019 y los indicadores lentos ofrecen lecturas de zonas de techos

APPLUS



Recomendación:

MANTENER

Comentario:

Se mantiene en un rango lateral con resistencia en la zona de 12 euros y soporte en 9,85-10 euros. La salida del rango ofrecerá opciones operativas.

ARCELOR MITTAL



Recomendación:
VENDER REBOTES M/P

Comentario:
Pierde la directriz alcista de la tendencia iniciada a primeros de 2016, sugiriendo un escenario correctivo en el medio plazo desde los máximos marcados en 27 euros. Rango corto plazo 21-23,5 euros

BANKIA



Recomendación:
VENDER REBOTES M/P

Comentario:
Pierde el paso del canal alcista desde los mínimos Brexit, entrando en un rango lateral con resistencia en 8,7 y soporte en 7,88 euros, el cual amaga romper. Resistencia inmediata en 8,05 euros

BANKINTER



Recomendación:
VENDER REBOTES M/P

Comentario:
Pierde el paso de la directriz alcista desde los mínimos Brexit, entrando en un rango lateral con resistencia entre 4,7-4,8 y soporte en 3,95 euros, el cual amaga romper. Resistencia inmediata en 4,4 euros

BBVA



Recomendación:
VENDER MEDIO PLAZO

Comentario:
En el medio plazo la zona comprendida entre los máximos de estas semanas en 8 y los de 2015 en 8,7 euros forma un muro. En el corto plazo se mantiene con soporte en 7,1 euros.

BOLSAS Y MERCADOS



Recomendación:
MANTENER

Comentario:
Pierde la tendencia alcista acelerada desde los mínimos de Brexit, abriendo desde los máximos en 33,5 euros un escenario correctivo. Soporte intermedio entre 27,5 y 28 euros

CELLNEX



Recomendación:
VENDER REBOTES

Comentario:
Rompe la tendencia alcista que traía desde los mínimos de enero de este año. A corto plazo presenta una zona de soporte entre 17,8 y 17,5 euros. Todo rebote por debajo de 19,75 euros se antoja peligroso

CAIXABANK



Recomendación:
VENDER MEDIO PLAZO

Comentario:
La fortísima subida desde los mínimos Brexit alcanza la resistencia comprendida por los máximos de los mercados alcistas de 2010 y 2014-2015 en 4,4 euros, donde ha llegado con parámetros excesivos.

DIA



Recomendación:
MANTENER

Comentario:
Amaga romper la zona de 5,75 euros, aunque finalmente no lo consigue, retomando el rango lateral entre la citada resistencia y la zona de 4 euros. Importante soporte intermedio en 4,88 euros

ENAGAS



Recomendación:
MANTENER encima 22

Comentario:
Ratifica la zona de máximos del año pasado en 26 euros como resistencia clave. Los indicadores de largo plazo inician su fase descendente, sugiriendo problemas de fondo. Soportes clave en 23,2 y sobre todo 22 euros

ENDESA



Recomendación:
VENDER MEDIO PLAZO

Comentario:
Ratifica los problemas en la zona de 22 euros, aunque a corto plazo encuentra sobreventa en su llegada a niveles de 19,5 euros. Los indicadores lentos presentan un potencial bajista en el medio plazo interesante.

EUSKALTEL



Recomendación:
COMPRA CORTO PLAZO

Comentario:
Se sitúa en zonas atractivas de soporte, constituidas por la base del canal alcista desde los mínimos de noviembre del año pasado en 8,25 euros. Resistencia importante en el corto plazo en 8,8 euros

FERROVIAL



Recomendación:
MANTENER encima 17,5

Comentario:
Merodea el paso de la directriz alcista principal desde los mínimos del año 2009, que actualmente transcurre por 17,6 euros, zona clave de soporte a medio plazo. A corto plazo presenta resistencia inmediata en 19,25 euros

SIEMENS GAMESA



Recomendación:

AL MARGEN MEDIO PLAZO

Comentario:

Pierde la tendencia alcista imperante desde el año 2012, abriendo un escenario correctivo en el medio plazo. A corto plazo encuentra mucha sobreventa técnica. La superación de 12,8 abre el camino al alza hacia 14,1 euros

GAS NATURAL



Recomendación:

VENDER REBOTES M/P

Comentario:

Tras chocar contra los máximos de 2007 y 2014 en la zona de 22 euros y ratificar así la resistencia, alcanza niveles de soporte clave entre 19,3 y 18,8 euros.

GRIFOLS



Recomendación:

VENDER REBOTES M/P

Comentario:

Tras alcanzar la parte alta del canal alcista de largo plazo en 27 euros, ha perdido el paso de la directriz alcista desde los mínimos de finales del año pasado, sugiriendo el comienzo de un tramo correctivo.

IAG



Recomendación:
VENTA PARCIAL

Comentario:
Alcanza la proyección alcista del doble suelo completado el año pasado. A corto plazo pierde la canalización alcista desde los mínimos de octubre, sugiriendo el comienzo de un tramo correctivo en la zona de 7,3

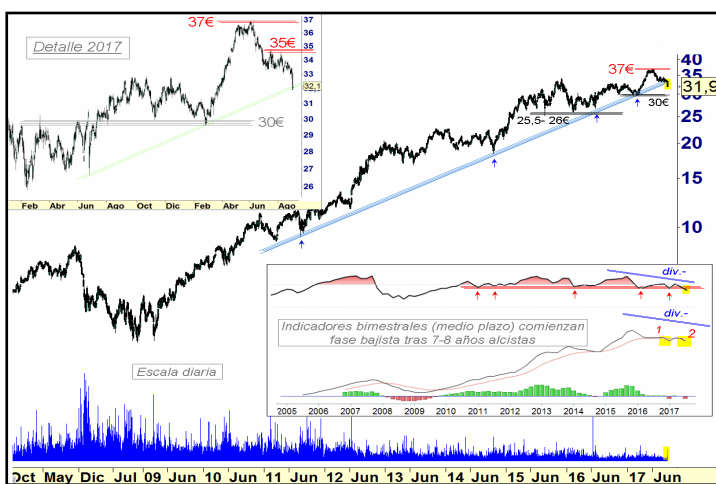
IBERDROLA



Recomendación:
VENDER MEDIO PLAZO

Comentario:
Choca con los máximos históricos del año 2008 entre 7,2 y 7,3 euros al tiempo que pierde el paso de la directriz alcista desde los mínimos Brexit. Soporte inmediato en 6,6 euros

INDITEX



Recomendación:
VENDER REBOTES M/P

Comentario:
Pierde el paso de la directriz alcista de largo plazo, abriendo desde los máximos de este año, en 37 euros, un escenario correctivo. A corto plazo no presenta soportes relevantes hasta la zona de 30 euros. Resistencia inmediata en 35 euros.

INDRA



Recomendación:

MANTENER

Comentario:

Cerca de niveles de resistencia histórica entre 14 y 15 euros, correspondientes a los máximos de los años 2007, 2009 y 2014. El paso de la directriz alcista desde 2016 en 11,5 euros es clave en el medio plazo.

LIBERBANK



Recomendación:

MANTENER

Comentario:

La caída marca mínimos en las referencias de junio del año pasado con el Brexit. Se ratifica así un importante soporte en 0,5 euros. El rebote deja en 0,9 euros una zona de soporte intermedio.

MAPFRE



Recomendación:

VENDER MEDIO PLAZO

Comentario:

Los parámetros técnicos que presenta en los indicadores lentos sugieren un medio plazo problemático. El precio cotiza en máximos de 2015 en 3,15 euros, formando una zona de resistencia con la parte alta del canal alcista de largo plazo en 3,3 euros

MEDIASET ESPAÑA



Recomendación:

AL MARGEN MEDIO PLAZO

Comentario:

El estado técnico de cara al medio plazo es peligroso, presentando síntomas propios del inicio de importantes correcciones. La zona de resistencia entre los máximos de 2015 y los históricos entre 13,75 y 13 euros es dura.

MELIA HOTELS



Recomendación:

VENDER MEDIO PLAZO

Comentario:

Peligrosa situación técnica en escalas lentas, máxime habiendo perdido el paso de la directriz alcista desde los mínimos de noviembre de 2016. Resistencia a corto plazo en 13 y soporte en 11,5 euros.

MERLIN PROPERTIES



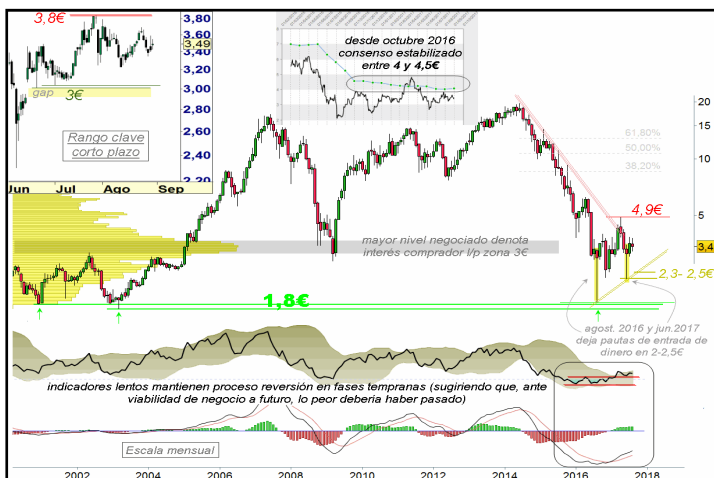
Recomendación:

MANTENER encima 10,95

Comentario:

El movimiento desde los mínimos de junio del año pasado se acota en el interior de una cuña cuyo soporte y paso de directriz alcista se sitúa en 10,95 euros.

OHL



Recomendación:

**COMPRAR
CORRECCIONES**

Comentario:

Desde hace casi un año vuelve a dejar una pauta mensual típica de zonas de suelo. Se gesta así en niveles de 2,3 un soporte intermedio relevante.

RED ELÉCTRICA



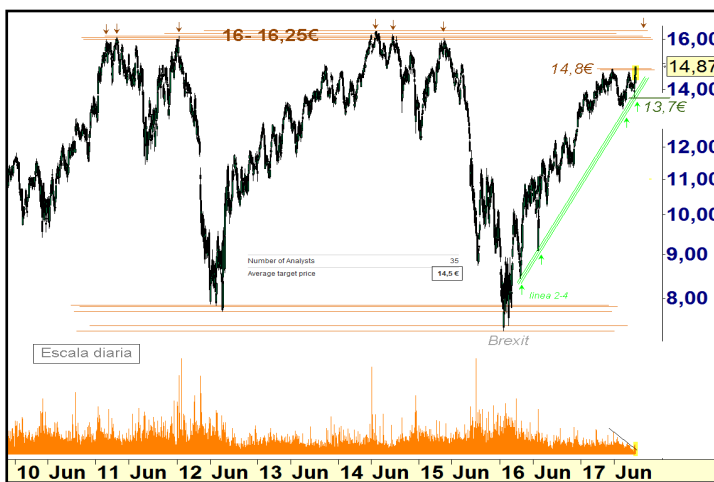
Recomendación:

VENDER REBOTES M/P

Comentario:

Pierde la media móvil que guiaba la normalidad correctiva desde los mínimos de 2012, abriendo un escenario complejo en el medio plazo. El precio ha chocado contra los máximos de 2015 en 20,5 euros.

REPSOL



Recomendación:

MANTENER encima 13,7

Comentario:

A corto plazo rompe la resistencia de los últimos meses abriendo el camino al alza hacia los máximos históricos en niveles de 16-16,25 euros. El paso de la directriz alcista desde los mínimos del año pasado se alza clave en 13,7 euros

SABADELL



Recomendación:
VENDER REBOTES M/P

Comentario:
Pierde el paso de la directriz alcista desde los mínimos Brexit, dejando en 1,95 euros un nivel de resistencia inmediato. A corto plazo presenta soporte en la zona de 1,7 euros

SACYR



Recomendación:
VENDER REBOTES M/P

Comentario:
A corto plazo presenta un soporte clave entre 2,1 y 2,15 euros, siendo su zona de resistencia más importante la que se sitúa entre 2,5 y 2,85 euros.

SANTANDER



Recomendación:
VENDER REBOTES M/P

Comentario:
Pierde el paso del canal alcista desde los mínimos Brexit abriendo un escenario correctivo complejo en el medio plazo desde la zona de máximos anuales en 6,2 euros. Resistencia inmediata en 5,87 euros.

TALGO



Recomendación:

MANTENER

Comentario:

A corto plazo presenta su primer soporte técnico en 4,65 euros, base del canal alcista que trae desde los mínimos del año pasado. Resistencia inmediata en 5,05 euros.

TÉCNICAS REUNIDAS



Recomendación:

VENDER REBOTES M/P

Comentario:

A corto plazo trata de establecer un suelo en 28 euros, cuyas primeras resistencias aparecen en 31,2 y 32,5 euros. Mal aspecto técnico de cara al medio plazo.

TELEFONICA



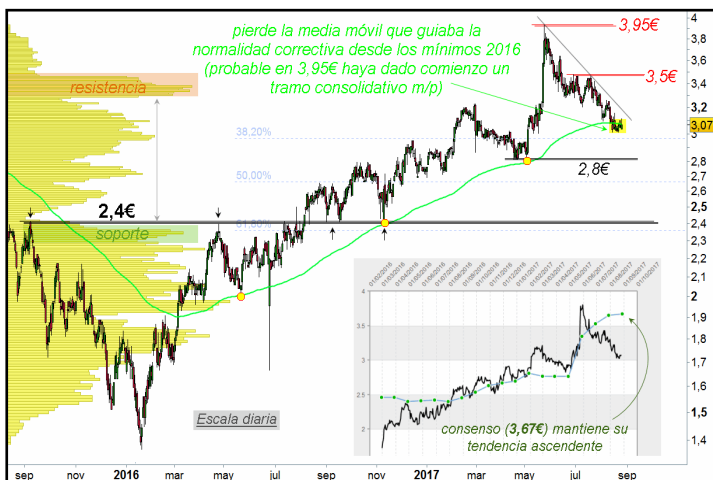
Recomendación:

MANTENER

Comentario:

La zona donde se encuentra está llena de referencias de soporte relevantes. Un rebote más consistente se confirmaría con la superación de 9,13 euros.

TUBACEX



Recomendación:

MANTENER

Comentario:

Pierde el paso de la media móvil que guiaba la normalidad correctiva desde los mínimos de 2016, abriendo un escenario correctivo complejo desde los máximos marcados en 3,95 euros. Resistencia inmediata en 3,5 euros.

VISCOFAN



Recomendación:

VENDER MEDIO PLAZO

Comentario:

Recupera la caída y alcanza los máximos históricos de 2015 en la zona 55,5- 58 euros. Los parámetros en escalas lentas se encuentran elevados, sugiriendo la cercanía de un techo temporal.