

22-oct-08

MAYORES BAJADAS Y SUBIDAS

VALOR	%	VALOR	%
GALQ	7,03%	UBS	-14,29%
IBLA	6,78%	PVA	-9,40%
PSG	6,12%	MAP	-8,05%
AVZ	5,68%	ROVI	-6,03%
OHL	5,41%	ZNC	-5,71%

SOPORTES Y RESISTENCIAS

FUTURO IBEX 35		BUND 10 A	
R 3	10.713	R 3	117,5
R 2	10.596	R 2	116,9
R 1	10.100	R 1	116,4
S 1	8.826	S 1	115,6
S 2	8.484	S 2	114,6
S 3	7.500	S 3	114,1

IBEX INTRADIARIO



ADRs

VALOR	MADRID	NUEVA YORK	% NY/MAD
REP	17,90	18,02	0,69%
TEF	15,63	15,51	-0,80%
IBE	6,02	6,14	1,97%
BBVA	10,00	10,00	0,00%
SAN	9,28	9,30	0,22%

CIERRES MERCADOS INTERNACIONALES

INDICE	CIERRE	Rent. DÍA	Rent. 2008
DOW JONES	9.033,66	-2,50%	-31,90%
NASDAQ 100	1.283,43	-5,13%	-38,44%
S&P 500	955,05	-3,08%	-34,96%
IBEX	9.795,00	-1,50%	-35,48%
EUROSTOXX 50	2.598,97	-0,56%	-40,93%
DAX	4.784,41	-1,05%	-40,69%
CAC 40	3.475,40	0,78%	-38,09%
FTSE 100	4.229,73	-1,24%	-34,49%
NIKKEI 225	8.674,69	-6,79%	-43,33%
RTSS	717,18	2,39%	-68,69%
BOVESPA	39.043,39	-1,01%	-38,89%
MEXBOL	20.203,27	-2,80%	-31,60%
MIB 30	22.277,00	-1,30%	-42,71%
HSCEI	6.952,93	-4,32%	-56,88%
PSI 20	6.706,84	-1,73%	-48,49%

BROKERS MÁS ACTIVOS

VALOR	BROKER	% TOTAL
REP	SCH Bcn	35,85%
TEF	DB Madrid	-5,62%
IBE	SCHV Bolsa Bilbao	-12,07%
BBVA	ES Invest Madrid	-18,13%
SAN	Credit Suisse Madrid	-8,01%

(+) = POSICIÓN NETA COMPRADORA

(-) = POSICIÓN NETA VENDEDORA

TIPOS DE CAMBIO

DIVISA	Último	Var. 2008 (%)
DÓLAR / EURO	1,2850	-11,92%
YEN / DÓLAR	99,5450	-10,92%
LIBRA / EURO	0,7886	7,31%
REAL / DÓLAR	2,2378	25,72%
PESO / DÓLAR	13,2450	21,53%
YEN/ EURO	127,9050	-21,55%

DISTANCIA A MAX-MIN 12 MESES

INDICE	Desde MAX	Desde MIN
DOW JONES	-35,30%	14,60%
NASDAQ 100	-42,68%	7,65%
S&P 500	-38,49%	13,72%
IBEX	-38,94%	10,87%
EUROSTOXX 50	-42,28%	11,69%
DAX	-41,06%	11,06%
CAC 40	-40,65%	14,03%
FTSE 100	-37,12%	11,07%
NIKKEI 225	-48,63%	6,89%
RTSS	-71,29%	7,42%
BOVESPA	-47,18%	17,47%
MEXBOL	-37,68%	5,06%
MIB 30	-45,77%	11,05%
HSCEI	-66,26%	1,40%
PSI 20	-50,23%	10,58%

FUTUROS DEUDA PÚBLICA 10 AÑOS

INDICE	PRECIO	YIELD
BONO USA	114,50	4,21%
BONO ALEMANIA	115,66	4,06%
DIFERENCIAL (EN PUNTOS BÁSICOS)		15

MATERIAS PRIMAS

INDICE	LAST	Incr. %
BRENT (\$/baril)	67,00	-3,90%
CRB	278,70	-1,62%

CONTRATOS DE FUTUROS

INDICE	LAST FUTURO	%
FUT DOW JONES	9.035,00	-3,03%
FUT S&P 500	959,30	-3,14%
FUT NASDAQ 100	1.292,50	-4,96%
FUT EUROSTOXX50	2.509,00	-3,09%
FUTURO IBEX	9.721,00	-1,60%

CARTERA BLUE CHIPS

TÍTULO	PRECIO COMPRA	Rev. %
BME	18,64	4,56%
TELEFÓNICA	16,12	-3,04%
GAMESA	17,27	4,40%
SANTANDER	9,07	2,32%
IBERDROLA	8,47	-27,04%
CARTERA VS IBEX		-23,36%

DATOS DEL DÍA

Datos Macroeconómicos

[Ver calendario semanal>](#)

Hora	País	Evento	Per.	Est.	Rtdo.	Previo
10:30		Actas del banco de Inglaterra		**	**	**
13:00		Solicitudes de hipoteca MBA	OCT 17			5.1%
16:30		DOE: Inventarios semanales de Crudo	OCT 17	2700K		5611K
16:30		DOE: Inventarios semanales de destilados	OCT 17	225K		-453K
16:30		DOE: Inventarios semanales de gasolina	OCT 17	2000K		6973K
16:30		DOE: Utilizacion de refinarias	OCT 17	0.88%		1.31%

Datos Empresariales

[Ver calendario semanal>](#)

Hora	País	Empresa	Concepto	Est./Cuantía	Rtdo.
----		Gamesa	Presentación de resultados		
----		Iberdrola Renovables	Presentación de resultados	--	
----		Kimberly-Clark Corp	Presentación de resultados	1.004 \$/acn	
----		Amgen Inc	Presentación de resultados	1.082 \$/acn	
----		Merck & Co. Inc	Presentación de resultados	0.795 \$/acn	
----		Amazon.Com	Presentación de resultados	0.358 \$/acn	
----		Wachovia Corp	Presentación de resultados	-0.019 \$/acn	
----		Washington Mutual Inc	Presentación de resultados	-1.382 \$/acn	
08:30		Royal KPN	Presentación de resultados	0.228 eur/acn	
09:00		Vueling Airlines	Presentación de resultados		
12:00		Glaxosmithkline Plc	Presentación de resultados	0.24 lib/acn	
13:30		Boeing Co	Presentación de resultados	1.173 \$/acn	
14:00		Philip Morris International	Presentación de resultados	0.891 \$/acn	
14:00		Wyeth	Presentación de resultados	0.895 \$/acn	
14:00		AT&T Inc	Presentación de resultados	0.709 \$/acn	
14:30		Conocophillips	Presentación de resultados	3.194 \$/acn	
14:30		Mcdonald's Corp	Presentación de resultados	0.973 \$/acn	

Diario de Mercado

Miércoles, 22 de octubre de 2008

Departamento de Análisis

En la pasada sesión...

Análisis Macroeconómico

- ❑ No hubo datos macro de interés.

Mercados

- ❑ Los índices de renta variable no pudieron mantener las subidas de las últimas sesiones debido a las expectativas de debilidad de los resultados empresariales (**EuroStoxx -0,56%, Dax -1,05%, Ibex -1,5%, Footsie -1,24%**). Especialmente tocado fue el sector tecnológico después de que **Texas Instruments** ofreciera unas previsiones para 4T 08 inferiores a lo descontado por el consenso. En una semana en la que casi 150 entidades de las 500 que componen el S&P publicarán resultados, los inversores están más pendientes de la evolución de los mismos si bien el consenso continúa revisando a la baja las estimaciones (3T 08 S&P 500 -11% vs 3T 07 y 2008e EuroStoxx 600 -4,4% vs 2007). En **Europa**, los **bancos franceses** (Credit Agricole +17,74%, Société Générale +10,2%, BNP +7,5%) lideraron las ganancias tras conocerse las nuevas inyecciones de capital por parte del gobierno. En el **Ibex**, **Iberia** +6,8% (tras repuntar un 26,4% el lunes) gracias a las perspectivas de lograr un mejor acuerdo de fusión con British Airways. **Gamesa** +2,74% a la espera de publicar resultados y plan estratégico en la sesión de hoy. **Telecinco** +2,86%, **Iberdrola Renovables** +1,9% y **Técnicas Reunidas** +4,9% siguen recuperando las pérdidas de las últimas semanas. En el terreno negativo destacamos a **Indra** -4,3% tras las malas previsiones anunciadas por Texas Instruments y **Mapfre** -8%, donde creemos que los inversores podrían estar reduciendo su exposición tras un 2008 significativamente mejor que el mercado.

Empresas

- ❑ **Iberdrola/ACS.** Iberdrola toma medidas para evitar la entrada de ACS en su consejo. Iberdrola ha modificado el reglamento de su consejo de administración para introducir una serie de cambios entre los que se encuentran la **limitación a quince en el número de miembros** y una **incompatibilidad de nombramiento para los que tengan "intereses contrarios" a los de la compañía**. El motivo de estos cambios podría ser evitar la entrada de ACS en el consejo de Iberdrola. **Iberdrola sobreponderar/ACS sobreponderar.**
- ❑ **Acerinox.** Mañana publica resultados de 3T 08. Se esperan **débiles resultados de 3T 08** en un entorno en el que la menor demanda de acero está provocando caídas de los precios base. La negativa evolución de algunos sectores clave (construcción, automoción) está lastrando a la demanda y ha provocado descensos de los **precios base** superiores al 10% desde junio y se encuentran por debajo de 1.200 eur/tn. Además, el desplome de los **precios del níquel** durante 3T 08 hasta 19.100 USD/tn (-37% vs 3T 07 y -26% vs 2T 08) está retrasando las compras de los almacenistas, que esperan nuevas caídas para comprar la materia prima más barata. El descenso de los precios del níquel obligará a Acerinox a realizar nuevas dotaciones durante 2S 08 (212 mln eur en 2S 07) que podrían superar los 150 mln eur. El consenso descuenta **ingresos** 1.193 mln eur (+4,2% vs 3T 07), **EBITDA** 83 mln eur (+25% vs 3T 07) y **beneficio neto** 12,8 mln eur en línea con 3T 07. Las negativas perspectivas en cuanto a la evolución de la demanda, que impedirán una recuperación de los precios base, y la más que probable obligatoriedad de realizar provisiones por el deterioro del valor de los inventarios de níquel nos hacen mantener nuestra recomendación de **infraponderar**.
- ❑ **Abertis.** La filial Abertis Telecom ha cerrado un acuerdo con EADS/CASA para **adquirir una participación del 5% en el operador de satélites Hispasat por 35 mln eur**. Con esto, ABE refuerza su participación en el capital hasta el **33,4%, consolidando su posición como primer accionista**. El acuerdo está sujeto a la autorización del Consejo de Ministros. La Compañía adquirió el año pasado el 28,4% de Hispasat por 199 mln eur. La flota de Hispasat se compone de 3 satélites, que ofrecen servicios de banda ancha y sistemas de comunicaciones avanzados. Además, gestiona 2 satélites que proporcionan servicios gubernamentales. Hispasat tiene previsto el lanzamiento de 3 nuevos satélites que duplicarán su capacidad en órbita. En 2007, Hispasat registró unos ingresos de 128 mln eur, un EBITDA de 101 mln eur y un Beneficio Neto de 36 mln eur. Noticia positiva para el grupo, ya que refuerza su posicionamiento en el negocio de telecoms, aunque sólo representa un 6,9% del EBITDA total. **Sobreponderar**.

Cartera Blue Chips: queda constituida por BME, Gamesa, Iberdrola, Santander y Telefónica.

En esta sesión...

Principales citas macroeconómicas

- ❑ En **Estados Unidos** prestaremos atención a las **solicitudes de hipoteca MBA**, a los **inventarios semanales de crudo, gasolina y destilados**, y a la **utilización de refinerías**.
- ❑ En **Europa**, más concretamente en **Reino Unido**, conoceremos las **Actas del Banco de Inglaterra**.

Mercados

- ❑ A pesar de que el mercado interbancario sigue mejorando y de que se siguen adoptando medidas para hacer frente a la crisis, ahora estamos viendo cómo la restricción crediticia está afectando a la economía real y a los resultados empresariales. Así, ayer en Estados Unidos vimos algunos profit warnings (Du Pont) y cautas perspectivas para el 4T08 (Apple, que sigue el camino de Texas Instruments), algo que por otra parte resulta lógico en un entorno de clara desaceleración de la actividad económica. Estas negativas referencias empresariales pesaron sobre Wall Street (S&P -3%, Nasdaq -5%) y se han trasladado a Japón (Nikkei -7%, afectado por profit warnings -Mitsubishi UFJ- y por la apreciación del Yen que perjudica a las exportadoras). En materia de medidas, Estados Unidos sigue mostrándose más activo que Europa y ayer vimos cómo la Fed anunciaba la creación de una nueva facilidad para inyectar liquidez al mercado monetario americano mediante la compra de activos del mercado monetario, fundamentalmente a fondos de inversión. Esta mayor proactividad frente a Europa se traduce en un mayor deterioro relativo de las expectativas en la eurozona frente a Estados Unidos, y aumentan las expectativas de que el BCE tenga que hacer frente a este mayor deterioro con drásticas bajadas de tipos de interés (nivel de llegada estimado: 2,5%), lo que a su vez presiona al euro, que se sitúa ya en niveles de 1,28 frente al dólar. Esta apreciación del dólar, unida a los temores de menor demanda de crudo, han provocado caídas en el precio del barril hasta 67 \$/b, con la atención hoy puesta en los inventarios semanales de crudo y derivados. Ésta será la única referencia macroeconómica de interés, centrándose una sesión más la atención en los resultados empresariales, que hoy volverán a ser muy numerosos, destacando los de Washington Mutual, Wachovia, Amazon, AT&T y Conoco Philips en Estados Unidos y los de Gamesa e Iberdrola Renovables en España. A nivel de Ibex, mantenemos nuestra banda de corto plazo en 8.800 - 10.575 puntos.

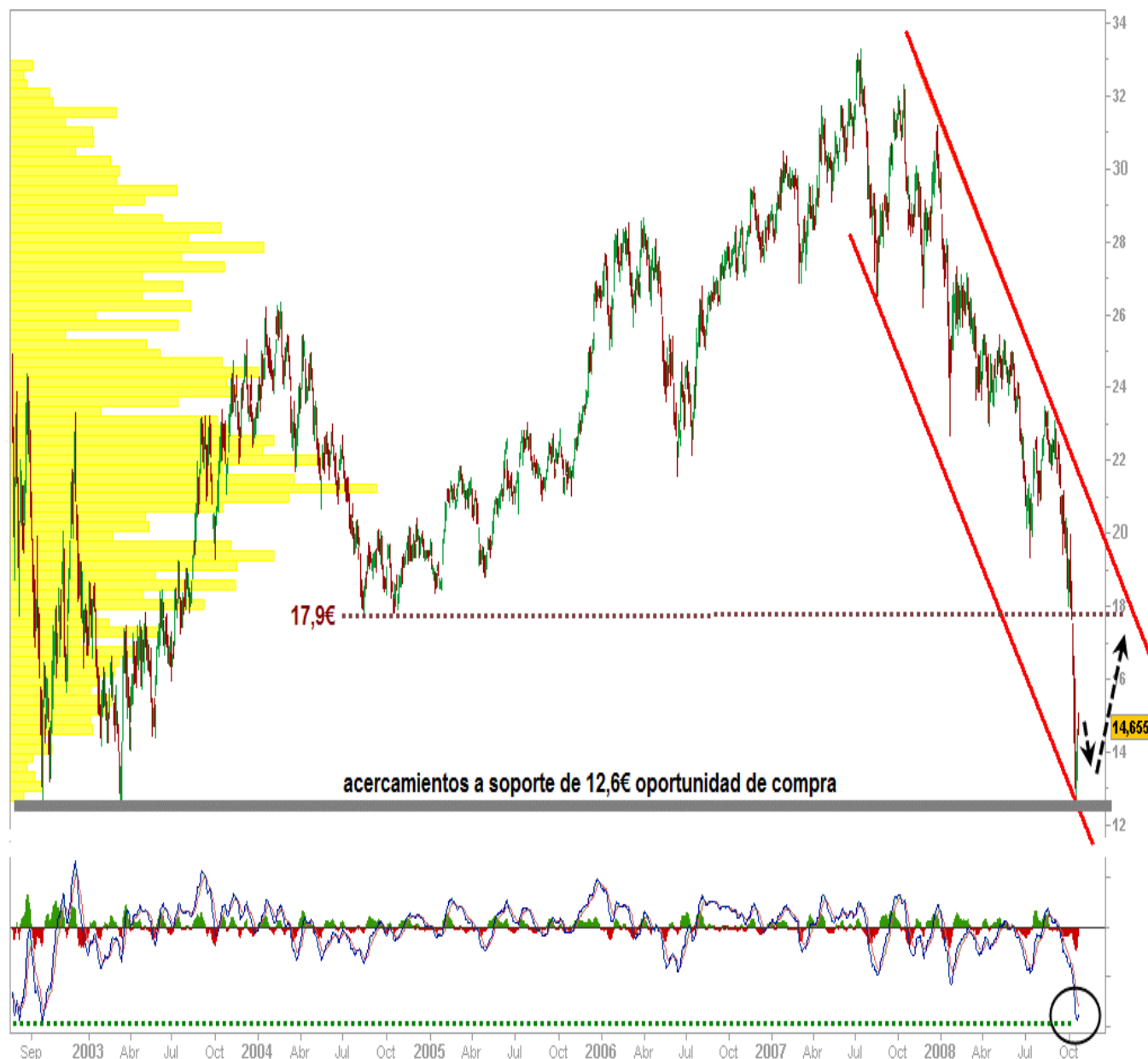
Principales citas empresariales

- ❑ En Estados Unidos tenemos numerosas publicaciones de resultados, entre las más destacadas nos encontramos Amgen Inc, Washington Mutual Inc, Wachovia Corp, Amazon.com, Boeing Corp, AT&T Inc, Conocophillips y Mcdonalds Corp. Otros resultados a tener en cuenta serán los de Kimberly-Clark Corp, Merck&co Inc, Wyeth y Philips morris International.
- ❑ En Europa publicarán resultados Royal KPN (Holanda) y Glaxosmithkline Plc (Reino Unido).
- ❑ En el caso de España presentan sus resultados Gamesa, Iberdrola Renovables y Vueling:
 - Gamesa presenta resultados de 3T 08 y realizará una presentación del nuevo plan estratégico 2008-10 a partir de las 12:30 horas CET. A raíz de la venta de Gamesa Solar (3T 07) y el acuerdo estratégico con Iberdrola Renovables en la división de parques anunciado en junio 2008, Gamesa ha cambiado la forma de publicar resultados. Tras sendas operaciones, los resultados de las divisiones de parques y solar se clasifican como operaciones discontinuadas. Esperamos ingresos 2.666 mln eur (+37% vs 9M 07), EBITDA 408 mln eur (+74%) y beneficio neto 176 mln eur (+149%). Lo más importante, sin embargo, será la presentación del nuevo plan estratégico (2008-10) después de que Gamesa haya superado con creces los objetivos del plan anterior (2006-2008). La gran visibilidad de ingresos para los próximos años, reforzada por el acuerdo con Iberdrola Renovables, y la esperada mejora del plan estratégico (con aumentos de capacidad significativos, mejoras de eficiencia y mayor apuesta por mercados emergentes) nos siguen llevando a recomendar Mantener.
 - Iberdrola Renovables. La Compañía presenta sus resultados de los 9M08 esta tarde tras el cierre de mercados y celebrará una conferencia. Se esperan unos resultados en línea con la tendencia mostrada en el 1S08. En cuanto a la capacidad instalada, esta alcanzó los 8.146 MW, un +75% más

hasta los 9M08, (con 539 MW instalados durante el 3T08, estando en línea con su objetivo de 2.000 MW anuales), mientras la producción interanual se incrementó un +90% hasta los 11.644 GWh. En cuanto al **EBITDA de IBR**, se espera que sume los 775 mln eur, y el **Beneficio Neto de los 230 mln eur**. La compañía espera lograr su objetivo anual de alcanzar un **Beneficio Neto de 400 mln eur**, aunque el **EBITDA podría reducirse a 1.200 mln eur** (vs el objetivo de 1.300 mln eur) con motivo de ciertas reclasificaciones contables. **Sobreponderar.**

Análisis Técnico

PHILIPS



PHILIPS: La entrada de dinero que ha experimentado en niveles de mínimos del año 2003 ha venido a coincidir a su vez con la base del canal bajista que trae desde los máximos. En este punto los indicadores tras brusca aceleración bajista comienzan el giro al alza lo que suele traducirse casi siempre en un suelo relativo. Por ello aprovecharíamos cesiones a niveles de 13 euros para tomar posiciones de cara a un rebote técnico para las próximas semanas con principal resistencia en la zona de 18. **Recomendación: Aprovechar recortes para COMPRAR stops debajo de 12,5€.**



APPLE: tras intentar infructuosamente la zona de 200\$ por dos veces (doble máximo) confirmó una figura bajista de doble techo al perder la base de 116,5\$, punto que ahora ha hecho perfectamente como resistencia en el rebote técnico que ha experimentado. Por ello nos mantendríamos al margen del valor en tanto en cuando no sea capaz de superar esta referencia y pondríamos las vistas en la zona de 50-60\$ donde tiene varias referencias, huecos alcistas y altos volúmenes de negociación. **Recomendación: AL MARGEN DEBAJO DE 116,5\$**

El contenido del presente documento así como los datos, opiniones, estimaciones, previsiones y recomendaciones contenidas en el mismo, han sido elaboradas por Renta 4 S.V. y están basadas en informaciones de carácter público, y en fuentes que se consideran fiables, pero dichas informaciones no han sido objeto de verificación independiente por Renta 4 S.V., por lo que no se ofrece ninguna garantía, expresa o implícita en cuanto a su precisión, integridad o corrección. Renta 4 S.V. no asume responsabilidad alguna por cualquier pérdida directa o indirecta que pudiera resultar del uso de este documento o de su contenido. El inversor tiene que tener en cuenta que la evolución pasada de los valores o instrumentos o resultados históricos de las inversiones, no garantizan la evolución o resultados futuros. El precio de los valores o instrumentos o los resultados de las inversiones pueden fluctuar en contra del interés del inversor incluso suponerle la pérdida de la inversión inicial. Las transacciones en futuros, opciones y valores o instrumentos de alta rentabilidad (high yield securities) pueden implicar grandes riesgos y no son adecuados para todos los inversores. De hecho, en ciertas inversiones, las pérdidas pueden ser superiores a la inversión inicial, siendo necesario en estos casos hacer aportaciones adicionales para cubrir la totalidad de dichas pérdidas. Por ello, con carácter previo a realizar transacciones en estos instrumentos, los inversores deben ser conscientes de su funcionamiento, de los derechos, obligaciones y riesgos que incorporan, así como los propios de los valores subyacentes de los mismos. Podría no existir mercado secundario para dichos instrumentos.

Renta 4 S.V. y las empresas de su grupo, así como sus respectivos directores o empleados, y las carteras gestionadas, pueden tener una posición en cualquiera de los valores o instrumentos a los que se refiere el presente documento, directa o indirectamente, o en cualesquiera otros relacionados con los mismos; pueden negociar con dichos valores o instrumentos, por cuenta propia o ajena, proporcionar servicios de asesoramiento u otros servicios al emisor de dichos valores o instrumentos, a empresas relacionadas con los mismos o a sus accionistas, directivos o empleados y pueden tener intereses o llevar a cabo cualesquiera transacciones en dichos valores o instrumentos o inversiones relacionadas con los mismos, con carácter previo o posterior a la publicación del presente informe, en la medida permitida por la ley aplicable. Los empleados de Renta 4 S.V. pueden proporcionar comentarios de mercado, verbalmente o por escrito, o estrategias de inversión a los clientes que reflejen opciones contrarias a las expresadas en el presente documento; asimismo Renta 4 S.V. puede adoptar decisiones de inversión por cuenta propia que sean inconsistentes con las recomendaciones contenidas en el presente documento.

Ninguna parte de este documento puede ser: (1) copiada, fotocopiada o duplicada en ningún modo, forma o medio (2) redistribuida o (3) citada, sin permiso previo por escrito de Renta 4 S.V.. Ninguna parte de este informe podrá reproducirse, llevarse o transmitirse a aquellos países (o personas o entidades de los mismos) en los que su distribución pudiera estar prohibida por la normativa aplicable. El incumplimiento de estas restricciones podrá constituir infracción de la legislación de la jurisdicción relevante.

El sistema retributivo del autor/es del presente informe no está basado en el resultado de ninguna transacción específica de banca de inversiones.

Del total de recomendaciones elaboradas por el Departamento de Análisis de Renta 4: 55% Sobreponderar, 25% Mantener y 20% Infraponderar.