

MAYORES BAJADAS Y SUBIDAS

VALOR	%	VALOR	%
SAN	10,66%	DGI	-2,86%
ITX	10,45%	SNC	-2,02%
FER	10,01%	INY	-1,79%
IBE	9,81%	IDO	-1,52%
PSG	9,31%	CBL	-1,51%

BROKERS MÁS ACTIVOS

VALOR	BROKER	% TOTAL
REP	ES Invest Madrid	13,19%
TEF	ES Invest Madrid	9,52%
IBE	ES Invest Madrid	31,75%
BBVA	ES Invest Madrid	16,80%
SAN	ES Invest Madrid	14,76%

SOPORTES Y RESISTENCIAS

FUTURO IBEX 35		BUND 10 A	
R 3	10.713	R 3	0,0
R 2	10.596	R 2	0,0
R 1	10.100	R 1	124,0
S 1	8.826	S 1	123,0
S 2	8.484	S 2	121,0
S 3	7.750	S 3	120,0

TIPOS DE CAMBIO

DIVISA	Último	Var. 2008 (%)
DÓLAR / EURO	1,2859	-11,86%
YEN / DÓLAR	92,6350	-17,11%
LIBRA / EURO	0,8687	18,21%
REAL / DÓLAR	2,5128	41,17%
PESO / DÓLAR	13,4555	23,46%
YEN/ EURO	119,1250	-26,93%

IBEX INTRADIARIO



DISTANCIA A MAX-MIN 12 MESES

INDICE	Desde MAX	Desde MIN
DOW JONES	-35,17%	19,93%
NASDAQ 100	-42,96%	20,24%
S&P 500	-40,29%	22,76%
IBEX	-43,46%	16,79%
EUROSTOXX 50	-45,61%	15,08%
DAX	-41,91%	17,47%
CAC 40	-43,96%	14,41%
FTSE 100	-34,95%	17,32%
NIKKEI 225	-47,88%	20,03%
RTSS	-74,69%	15,14%
BOVESPA	-48,21%	30,07%
MEXBOL	-34,45%	28,45%
MIB 30	-49,99%	8,30%
HSCEI	-55,67%	67,41%
PSI 20	-53,28%	9,10%

ADRs

VALOR	MADRID	NUYVA YORK	% NY/MAD
REP	14,86	15,02	1,11%
TEF	16,09	16,23	0,87%
IBE	5,82	5,81	-0,25%
BBVA	8,25	8,34	1,14%
SAN	6,75	6,89	2,08%

FUTUROS DEUDA PÚBLICA 10 AÑOS

INDICE	PRECIO	YIELD
BONO USA	125,33	3,04%
BONO ALEMANIA	123,17	3,25%
DIFERENCIAL (EN PUNTOS BÁSICOS)		-21

CIERRES MERCADOS INTERNACIONALES

INDICE	CIERRE	Rent. DÍA	Rent. 2008
DOW JONES	8.934,18	3,46%	-32,65%
NASDAQ 100	1.225,06	4,01%	-41,24%
S&P 500	909,70	3,84%	-38,05%
IBEX	9.036,50	6,42%	-40,48%
EUROSTOXX 50	2.449,28	8,76%	-44,33%
DAX	4.715,88	7,63%	-41,54%
CAC 40	3.247,48	8,68%	-42,15%
FTSE 100	4.300,06	6,19%	-33,40%
NIKKEI 225	8.395,87	0,80%	-45,15%
RTSS	632,21	7,19%	-72,40%
BOVESPA	38.284,91	8,31%	-40,07%
MEXBOL	21.168,72	6,61%	-28,33%
MIB 30	20.060,00	7,46%	-48,41%
HSCEI	8.023,04	-1,41%	-50,24%
PSI 20	6.174,99	2,55%	-52,57%

MATERIAS PRIMAS

INDICE	LAST	Incr. %
BRENT (\$/baril)	43,12	-0,69%
CRB	219,36	5,16%

CONTRATOS DE FUTUROS

INDICE	LAST FUTURO	%
FUT DOW JONES	8.875,00	3,05%
FUT S&P 500	904,70	3,70%
FUT NASDAQ 100	1.212,00	2,89%
FUT EUROSTOXX50	2.431,00	-0,82%
FUTURO IBEX	9.019,00	6,15%

CARTERA BLUE CHIPS

TITULO	PRECIO COMPRA	Rev. %
REPSOL	14,90	-0,27%
TELEFÓNICA	16,12	2,92%
BBVA	7,72	6,87%
INDITEX	25,35	10,45%
IBERDROLA	8,47	-29,40%
CARTERA VS IBEX		-25,34%

DATOS DEL DÍA

Datos Macroeconómicos

[Ver calendario semanal >](#)

Hora	País	Evento	Per.	Est.	Rtdo.	Previo
00:50	🇯🇵	PIB (trimestral)	3Q F	-0.2%		-0.1%
00:50	🇯🇵	PIB anualizado	3T F	-0.9%		-0.4%
08:00	🇩🇪	Balanza comercial	OCT	14.0 B		15.0 B
11:00	🇪🇺	Encuesta ZEW (Clima económico)	DIC	-59.0		-54.0
11:00	🇪🇺	Encuesta ZEW (Clima económico)	DIC	-57.0		-53.5
11:00	🇪🇺	Encuesta ZEW (Situación actual)	DIC	-60.0		-50.4
16:00	🇺🇸	Ventas pendientes de viviendas (mensual)	OCT	-3.0%		-4.6%

Datos Empresariales

[Ver calendario semanal >](#)

Hora	País	Empresa	Concepto	Est./Cuantía	Rtdo.
No existen datos para este sesión ...					

# Diario de Mercado

Martes, 09 de diciembre de 2008

Departamento de Análisis

## En la pasada sesión...

### Análisis Macroeconómico

- ❑ En Estados Unidos no hubo citas macroeconómicas de interés.
- ❑ En Europa:
  - En la Eurozona, el índice Sentix que mide la confianza del inversor descendió en diciembre hasta los -42,3 puntos, frente a los -40 puntos esperados y los -36,4 puntos del mes de noviembre.
  - En Alemania, la producción industrial descendió en un octubre por encima de la esperado y se redujo un -2,1% (vs -1,9%e y -3,3%r de septiembre), dejando la tasa interanual en el -3,8% (vs -3,6%e y -1,8% previo).

### Mercados

- ❑ El anuncio del previsible rescate de las principales empresas del sector automovilístico y de un nuevo plan de estímulo fiscal del gobierno Obama fueron los principales apoyos para que las **bolsas europeas comenzasen la semana con una espectacular subida (Eurostoxx 50 +8,8%, CAC 40 +8,7%, DAX +7,6% y FTSE 100 +6,2%)**. El Ibex se anotó un **avance del +6,4%** superando de nuevo los 9.000 puntos, con valores como Santander, Ferrovial o Inditex subiendo algo más del 10%. **En Estados Unidos**, con una apertura positiva, volvieron a cerrar con subidas importantes (**Dow Jones +3,4%, S&P 500 +3,8% y Nasdaq 100 +4%**), con numerosas noticias desde el lado empresarial: la compañía **3M que realizó un "profit warning"** revisando a la baja sus estimaciones de crecimiento en beneficio neto tanto para 2008 como 2009, asimismo **Texas Instruments hizo lo propio revisando sus previsiones de ingresos y beneficio neto para 4T08**, mientras que el **Grupo Tribune se declaró en bancarrota**. Por otro lado, en Asia el **Nikkei tan sólo avanzó un +0,8%**, y **Sony Corporation anunciaba un plan de reestructuración** que contempla la supresión de 1.800 puestos de trabajo y una reducción de la inversión para 09 con el objetivo de obtener un ahorro en costes de 1.100 mln de dólares anuales.

### Empresas

La Cartera Blue Chips queda compuesta por Inditex, Iberdrola, Repsol, BBVA y Telefónica.

## En esta sesión...

### Principales citas macroeconómicas

---

- ❑ En **Estados Unidos**, prestaremos atención a las **ventas pendientes de viviendas** de octubre.
- ❑ En **Europa**, en **Alemania** y en la **Eurozona** conoceremos la **encuesta ZEW** correspondiente al mes de diciembre, y en **Alemania** además conoceremos la **balanza comercial** de octubre.

### Mercados

---

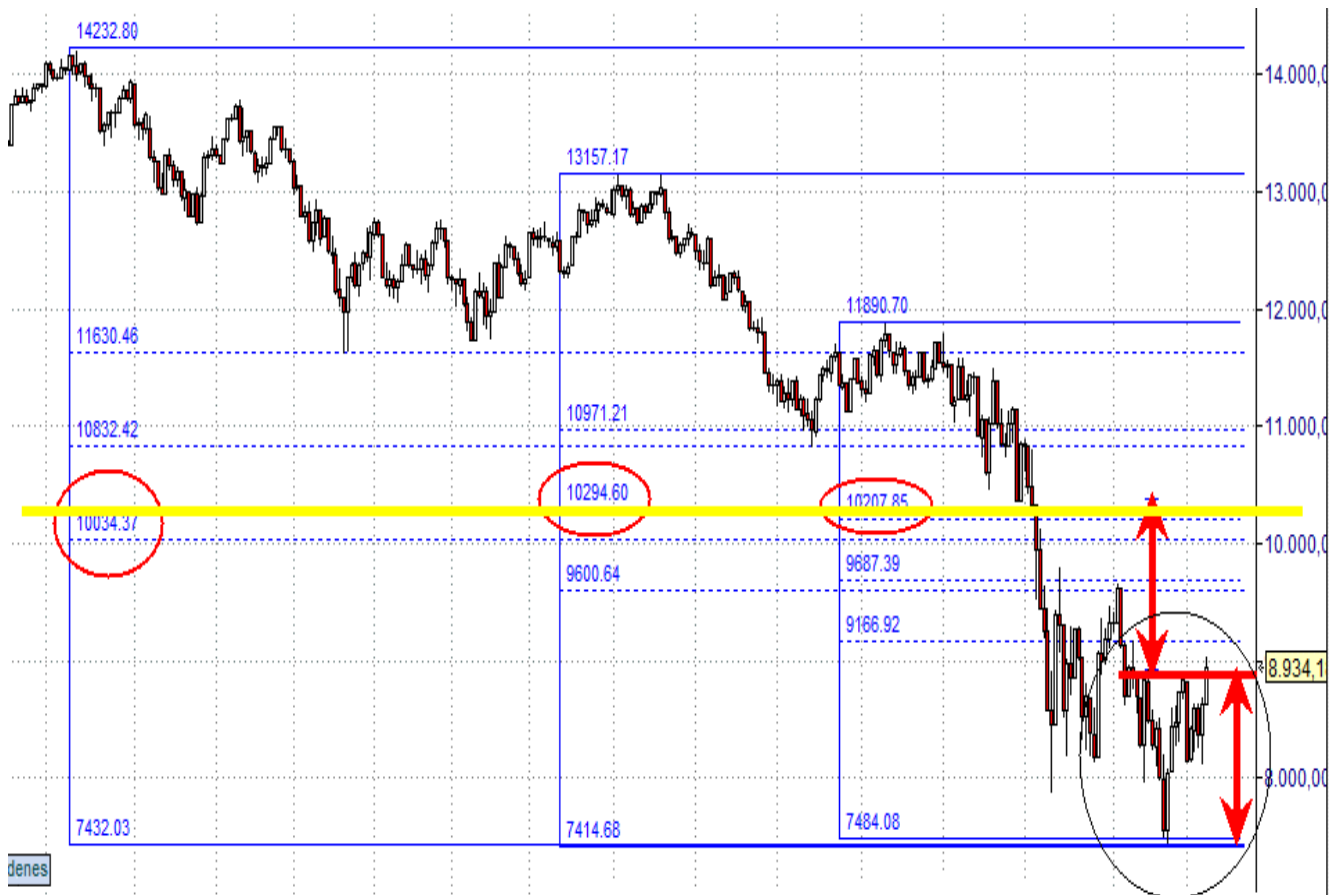
- ❑ Hoy podríamos ver cierta toma de beneficios en la apertura europea después de los fuertes avances de ayer (Ibex +6%, Eurostoxx +8%). La atención seguirá centrada en el plan de rescate de las automovilísticas americanas, que podría ser votado esta semana, y que podría incluir ayudas de 15.000 mln \$ (las empresas piden 34.000 mln \$). El mercado parece descontar que el gobierno finalmente acudirá al rescate del sector, y así lo recogieron ayer las cotizaciones de General Motors y Ford, con avances superiores al 20%. En el plano empresarial, cabe destacar también el anuncio de varios "profit warnings" del 4T08, destacando entre ellos los de Texas Instruments y 3M. En el plano macroeconómico, hoy estaremos pendientes de la encuesta de confianza ZEW correspondiente al mes de diciembre, que se publicará en Alemania y en la eurozona y que podría marcar un nuevo mínimo, intensificando la presión sobre el BCE para que siga recortando tipos de interés. En este sentido, destacamos positivamente las palabras de ayer de Trichet, afirmando que el Euribor sigue demasiado alto (a pesar de haber descendido, en el caso del Euribor 12 meses, desde 5,5% a principios de octubre hasta el 3,66%) y que seguirá haciendo todo lo posible por devolver la normalidad a los mercados de crédito. En cuanto mercado, y pese a una cierta consolidación de los últimos avances en el muy corto plazo, consideramos que la subida de ayer podría tener cierta continuidad. En el caso del Ibex, una vez superada la parte alta del rango (9.000 pts), el siguiente nivel de referencia serían los 9.900 puntos.

### Principales citas empresariales

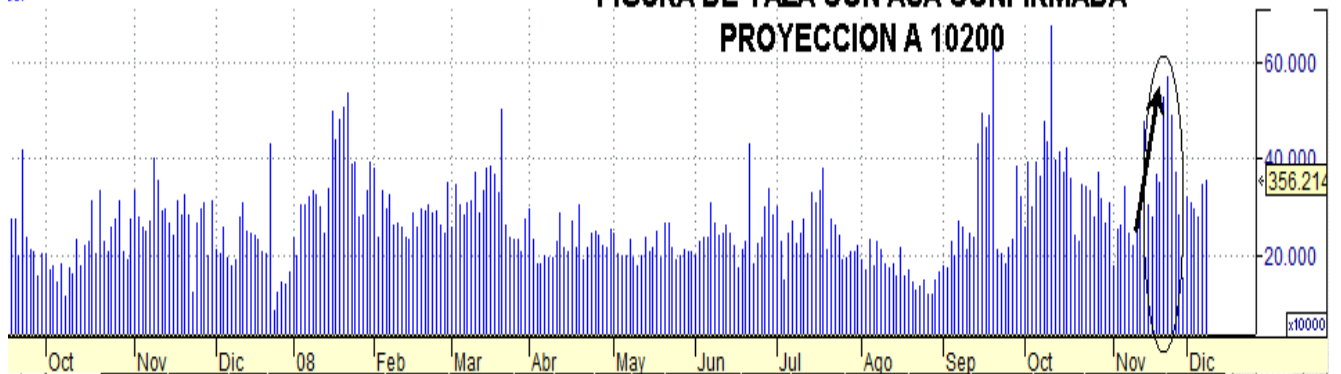
---

- ❑ No hay citas empresariales de interés.

Análisis Técnico



**FIGURA DE TAZA CON ASA CONFIRMADA  
PROYECCION A 10200**



**DOW JONES INDUSTRIALES:** ha confirmado una figura de taza con asa con volumen acorde que le proyecta en próximas semanas a niveles de 10200 puntos donde a su vez confluirían numerosas referencias Fibonacci.  
**Recomendación: COMPRAR**



**IBEX:** el triángulo descendente que veníamos comentando y controlando finalmente ha sido roto al alza por lo que los objetivos TEÓRICOS para las próximas semanas se sitúan en las inmediaciones de 12000 puntos.  
**Recomendación: COMPRAR**

El contenido del presente documento así como los datos, opiniones, estimaciones, previsiones y recomendaciones contenidas en el mismo, han sido elaboradas por Renta 4 S.V. y están basadas en informaciones de carácter público, y en fuentes que se consideran fiables, pero dichas informaciones no han sido objeto de verificación independiente por Renta 4 S.V., por lo que no se ofrece ninguna garantía, expresa o implícita en cuanto a su precisión, integridad o corrección. Renta 4 S.V. no asume responsabilidad alguna por cualquier pérdida directa o indirecta que pudiera resultar del uso de este documento o de su contenido. El inversor tiene que tener en cuenta que la evolución pasada de los valores o instrumentos o resultados históricos de las inversiones, no garantizan la evolución o resultados futuros. El precio de los valores o instrumentos o los resultados de las inversiones pueden fluctuar en contra del interés del inversor incluso suponerle la pérdida de la inversión inicial. Las transacciones en futuros, opciones y valores o instrumentos de alta rentabilidad (high yield securities) pueden implicar grandes riesgos y no son adecuados para todos los inversores. De hecho, en ciertas inversiones, las pérdidas pueden ser superiores a la inversión inicial, siendo necesario en estos casos hacer aportaciones adicionales para cubrir la totalidad de dichas pérdidas. Por ello, con carácter previo a realizar transacciones en estos instrumentos, los inversores deben ser conscientes de su funcionamiento, de los derechos, obligaciones y riesgos que incorporan, así como los propios de los valores subyacentes de los mismos. Podría no existir mercado secundario para dichos instrumentos.

Renta 4 S.V. y las empresas de su grupo, así como sus respectivos directores o empleados, y las carteras gestionadas, pueden tener una posición en cualquiera de los valores o instrumentos a los que se refiere el presente documento, directa o indirectamente, o en cualesquiera otros relacionados con los mismos; pueden negociar con dichos valores o instrumentos, por cuenta propia o ajena, proporcionar servicios de asesoramiento u otros servicios al emisor de dichos valores o instrumentos, a empresas relacionadas con los mismos o a sus accionistas, directivos o empleados y pueden tener intereses o llevar a cabo cualesquiera transacciones en dichos valores o instrumentos o inversiones relacionadas con los mismos, con carácter previo o posterior a la publicación del presente informe, en la medida permitida por la ley aplicable. Los empleados de Renta 4 S.V. pueden proporcionar comentarios de mercado, verbalmente o por escrito, o estrategias de inversión a los clientes que reflejen opciones contrarias a las expresadas en el presente documento; asimismo Renta 4 S.V. puede adoptar decisiones de inversión por cuenta propia que sean inconsistentes con las recomendaciones contenidas en el presente documento.

Ninguna parte de este documento puede ser: (1) copiada, fotocopiada o duplicada en ningún modo, forma o medio (2) redistribuida o (3) citada, sin permiso previo por escrito de Renta 4 S.V.. Ninguna parte de este informe podrá reproducirse, llevarse o transmitirse a aquellos países (o personas o entidades de los mismos) en los que su distribución pudiera estar prohibida por la normativa aplicable. El incumplimiento de estas restricciones podrá constituir infracción de la legislación de la jurisdicción relevante.

El sistema retributivo del autor/es del presente informe no está basado en el resultado de ninguna transacción específica de banca de inversiones.

Del total de recomendaciones elaboradas por el Departamento de Análisis de Renta 4: 55% Sobreponderar, 25% Mantener y 20% Infraponderar.